

CÓMO USAR LOS ELÁSTICOS.

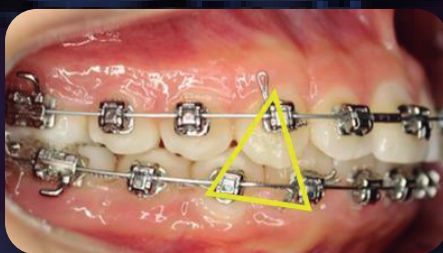
Es importante que sepas que cuando te indico usar elásticos el resultado dependerá 90% de ti, y debes usarlos diariamente para tener avances.

INDICACIONES:

- Cada par de elásticos debe ser usado 24 hrs.
- Si uno se rompe debes cambiar los dos.
- Retirarlos solo para comer y lavar la boca.
- Usarlos apoyados sobre los dientes indicados.

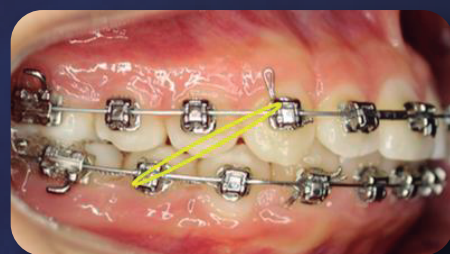
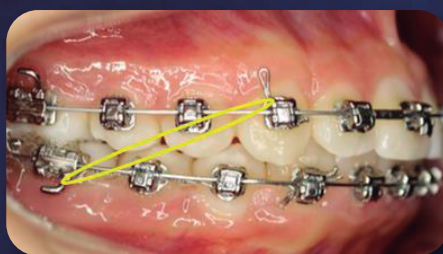
ELÁSTICOS 1:

Del colmillo superior al colmillo y premolar inferior.



ELÁSTICOS 2:

Del colmillo superior a la primera muela o al segundo premolar inferior.



ELÁSTICOS 3:

Del colmillo inferior a la primera muela o al segundo premolar inferior.

